



# CZ LOKO

*Locomotion Excellence®*

La storia della società CZ LOKO S.p.A. ha inizio già nel lontano 1849, quando a Česká Třebová venne inaugurato l'esercizio nelle officine destinate alle riparazioni di locomotive a vapore e rotabili ferroviari. Un'importante pietra miliare nello sviluppo della società è stato il 1995, anno in cui è stata costituita la Českomoravská komerční společnost – ČMKMS (Società Commerciale Ceco-Morava), la quale ha raggruppato alcuni soggetti di rilevante importanza, operanti nel campo delle riparazioni e manutenzioni di locomotive. Un'ampia stabilità in questo raggruppamento è stata apportata nel 2004 grazie ad un accordo di partnership strategico con la società Phoenix-Zeppelin, S.r.l., oggi denominata Zeppelin CZ, la quale in Cechia è concessionaria esclusiva della multinazionale americana CATERPILLAR. La tradizione ČMKMS viene integrata e collegata nel 2006 al nuovo marchio commerciale CZ LOKO, il quale è in grado d'offrire ai propri clienti un estremamente ampio volume di prodotti e servizi, tra i quali si annovera la produzione a nuovo di locomotive diesel elettriche, così come l'ammodernamento e ricostruzioni di materiale rotabile trazione in genere. La società CZ LOKO, S.p.A. è titolare di certificazioni qualitative e di abilitazione professionale, riconosciute a livello internazionale, di certificati tecnici e di prodotto, detiene inoltre attestati di verifica fornitore, i quali garantiscono la più alta qualità d'esecuzione e funzionalità di tutti i prodotti CZ LOKO S.p.A.



visione

missione

Il nostro scopo è quello di incrementare la sicurezza, l'affidabilità e l'efficienza del materiale rotabile trazione mediante soluzioni innovative e disponibili.

CZ LOKO è un partner affidabile e prospettivo per operatori ferroviari nel settore della produzione, ammodernamento, riparazione, noleggio e manutenzione di materiale rotabile trazione e ad uso specifico.

CZ LOKO	2016
	2

„Il crescente prestigio  
del marchio CZ LOKO

mi rabbocca di una grande e certa  
soddisfazione, ma d'altro canto  
percepisco un grande impegno  
nei confronti dei nostri clienti“.



Ing. Josef Bárta  
Presidente del C.d.A.



## Lungo la propria via

Il marchio CZ LOKO significa un proprio know-how nel settore della produzione, ammodernamento e riparazione di materiale rotabile trazione e ad uso speciale, una base tecnica complessiva, un approccio flessibile verso le necessità dei partner

commerciali ed efficaci metodi di gestione dei processi di lavorazione. Una cura professionale dei veicoli, la raccolta dei dati d'esercizio ed una sistematica valutazione di questi apporta una maggiore redditività degli investimenti della clientela.



Design, progettazione e produzione a nuovo di locomotive con motore endotermico



Ammodernamento di locomotive con motore endotermico e di rotabili ad uso speciale



Riparazioni di locomotive con motore endotermico ed elettriche



Noleggio di locomotive, assistenza e manutenzione di rotabili ferroviari

Scegliete la Vostra soluzione



..... Costruzione a nuovo



[ Nuovo motore endotermico  ]

..... Revisione pesante / rimotorizzazione



[ Motore endotermico originario / Nuovo motore endotermico  ]

..... Ammodernamento parziale / rimotorizzazione



[ Motore endotermico originario / Nuovo motore endotermico  ]

..... Ammodernamento complessivo



[ Nuovo motore endotermico  ]

..... Costruzione a nuovo / ammodernamento



[ Motore endotermico originario / Nuovo motore endotermico  ]



## Referenze

CZ LOKO intende essere costantemente un affidabile fornitore di materiale rotabile ad alto valore qualitativo aggiunto, assicurando servizi di manutenzione flessibili, perseguendo in tale modo la vasta tradizione dei produttori Cecoslovacchi di locomotive elettriche e a combustione endotermica.

Accanto alla collaborazione con gli acquirenti domestici una sempre maggiore parte produttiva di CZ LOKO S.p.A. viene ricoperta dai prodotti destinati all'esportazione, particolarmente verso la Lituania, la Russia, la Serbia, l'Italia, e molti altri Stati.

Partners commerciali di rilievo di CZ LOKO S.p.a.

- A** Achenseebahn
- ALB** A.B.C.D. Tirana | HSH Albanian Railways
- BIH** BES Company | JP Elektroprivreda Sarajevo | Termoelektrana TUZLA | RMU Breza | RMU Kakanj | Sisecam Soda Lukavac
- BLG** SIMEX | TEC - Bobov Dol EAD
- BYS** Beloruskaja Železnaja Doroga | ASB Leasing
- CZ** Advanced World Transport, a.s. | ArcelorMittal Ostrava, a.s. | BF Logistics, s.r.o. | České dráhy, a.s. | ČD Cargo, a.s. | Coal Services, a.s. | Dopravní podnik hl. m. Prahy - METRO | INEKON GROUP, a.s. | RM LINES, a.s. | SD - Kolejová doprava, a.s. | Sokolovská uhelná, a.s. | Správa železniční dopravní cesty, s.o. | ŠKODA AUTO, a.s. | TŘINECKÉ ŽELEZÁRNY, a.s. | UNIPETROL DOPRAVA, s.r.o. | Viamont DSP a.s.
- D** ArcelorMittal Eisenhüttenstadt, GmbH | Brunnhuber Eisenhüttenstadt | Railsystems RP
- EST** Port of Sillamäe – SILPORT
- FIN** Fenniarail Oy
- H** Budapesti Közlekedési Zrt. | GanzPlan Hungaria | MOVILL | Swietelsky Budapest
- ITL** Adriatico Sangritana S.p.A. | Del Fungo Giera Ferrovia | Dinazzano PO S.p.A. | Ferrovie Sud Est | Ferrovie Nord Cargo S.r.l. | Railconsult Mantova | Schenker Italiana S.p.A. | Servizi Ferroviari Integrati S.r.l. | Sistemi Territoriali S.p.A. | Rail Traction Company | TIBER.CO / Linea Ferroviaria | TRENORD S.r.l.
- LT** Lietuvos Geležinkeliai | Transmasholding Baltija | VLRD Vilnius
- LV** Latvijas dzelzceļš
- NL** ACTS Netherland | Short lines
- PL** Pojazdy Szynowe PESA Bydgoszcz S.A. | TRANSCHEM, Sp. z o.o., | STK S.A. | PUK Kolprem Sp. z o.o. | EURONAF T S.A. | KWB „Adamow“, S.A. | ORLEN Kol Trans, Sp. z o.o. | POL-MIEDZ Trans, Sp. z o.o. | METRO Warszawskie Sp. z o.o. | OLPP, S.A. | Lubelski Węgiel „BOGDANKA“ S.A. | ORGANIKA Nowa Sarzyna, S.A. | DB Schenker Rail Tabor S.A.
- RUS** ZAO „TRANSMASHOLDING“
- SK** BJS Slovakia | Sloznaft Bratislava | U.S. Steel Košice, s.r.o. | Železnica spol. Cargo Slovakia | Železnica spoločnosť Slovensko
- SRB** AD „Železnice Srbije“ | JP EPS Beograd | KlimaShop Begec | PD Rudarski basen „Kolubara“ d.o.o. | MarexTrade Beograd | TENT Obrenovac
- TR** TCDD
- UA** Promtrans Doneck | OAO „Teplovozoremontnyj zavod“ Poltava | Ukrzaliznycja



CZ LOKO	2016
	6

Produzione di locomotive a nuovo, ammodernate e rotabili ad uso speciale

**Totale 872 pz**  
**Esportazione 325 pz**

(al 31. 12. 2015)





- Costituzione della società 1849
- Riparazioni delle locomotive diesel-elettriche 1966
- Riparazioni delle locomotive elettriche 1988
- Installato il primo motore CATERPILLAR 1999
- Costruita la prima locomotiva diesel 2003
- 
 2004
- Costruita la prima locomotiva asincrona a quattro assi EffiShunter 1000 2012
- Costruita la prima locomotiva da manovra EffiShunter 300 2013
- Costituita la CZ LOKO Italia, S.r.l. 2016



## Certificati e brevetti

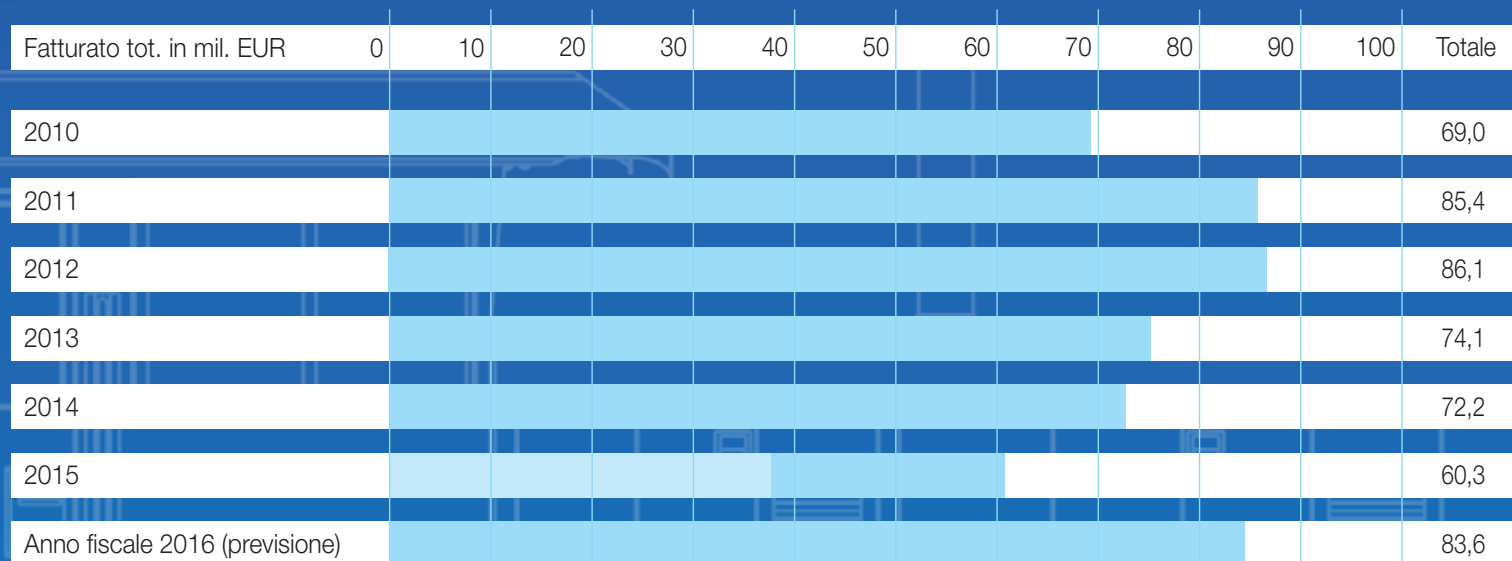
La società CZ LOKO, S.p.A. è titolare di certificazioni qualitative e di abilitazione professionale, riconosciute a livello internazionale, di certificati tecnici e di prodotto, detiene inoltre attestati di verifica fornitore, i quali garantiscono la più alta qualità d'esecuzione e funzionalità di tutti i prodotti CZ LOKO S.p.A.



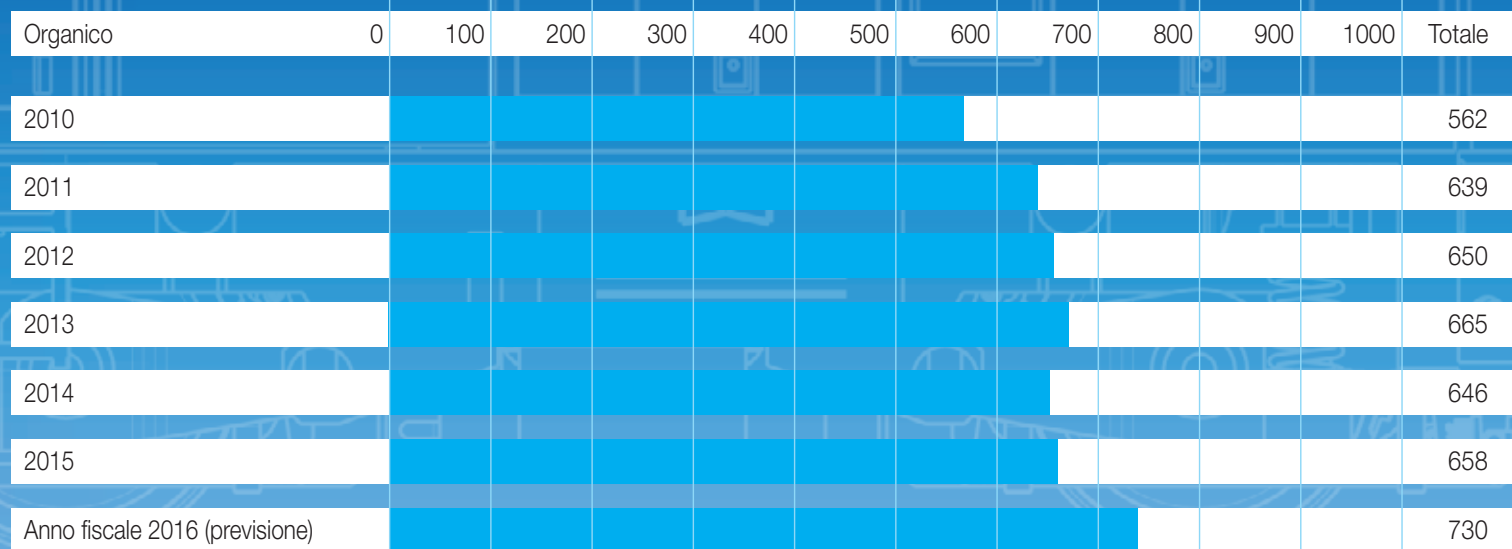
## Certificati qualitativi prescelti

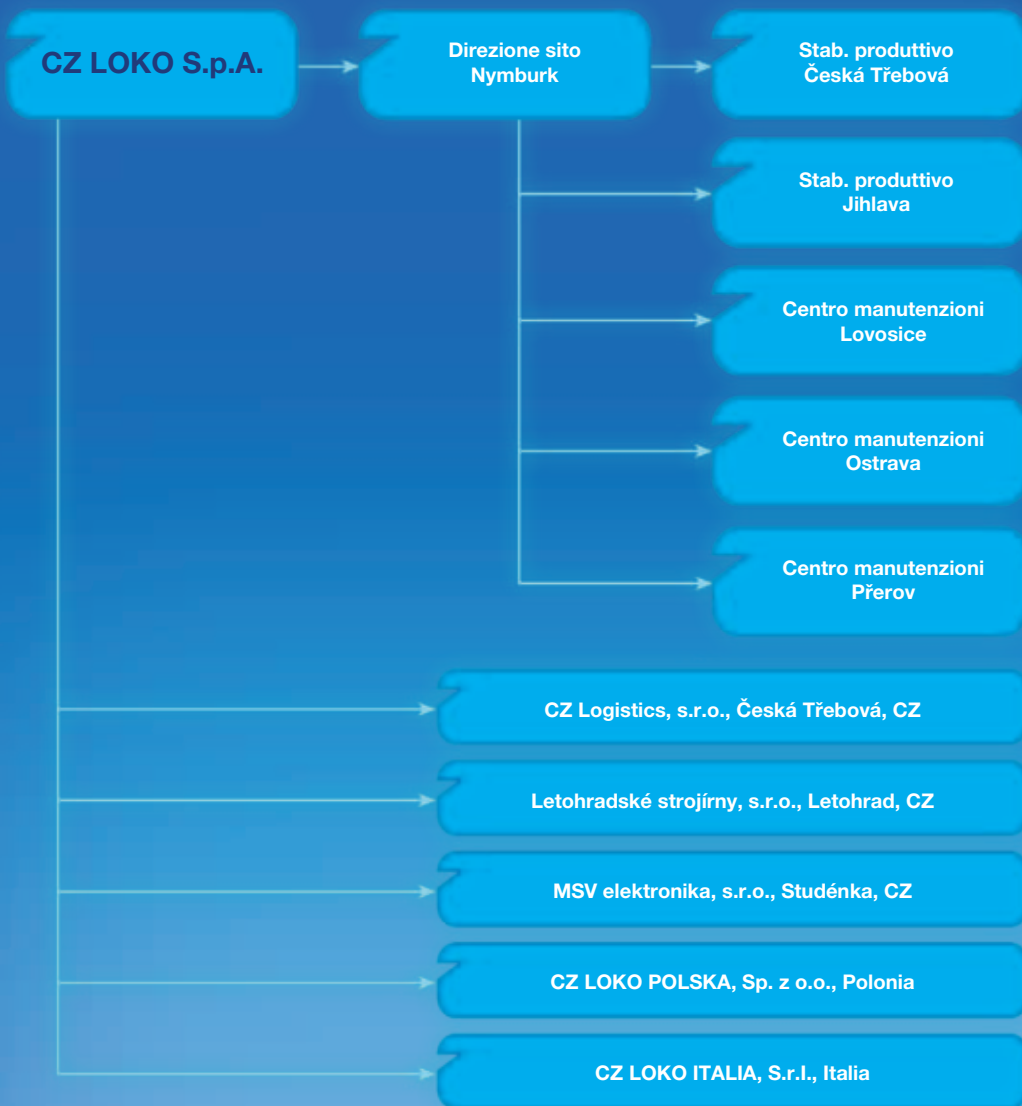


Tutti i certificati e attestati della società CZ LOKO S.p.A. sono accessibili sul sito web [www.czloko.cz](http://www.czloko.cz).



\* Transizione di CZ LOKO S.p.A. nel 2015 ad anno fiscale iniziante il 1. ottobre e terminante il 30. settembre.  
 Il dato per il 2015 (per motivi di comparabilità) riflette il fatturato del periodo contabile transitorio dal 1. 1. al 30. 9. 2015 e dal 1. 10. al 31. 12. 2015.





### Consiglio di Amministrazione



Ing. Josef Bárta  
Presidente C.d.A.



Ing. Michal Holý  
Vicepresidente C.d.A.



Ing. Aleš Podolák  
Membro C.d.A.

### Consiglio di Sorveglianza



Ing. Stanislav Chládek  
Presidente C.d.S.



Ing. Jan Bárta  
Membro C.d.S.



Ing. Jan Grünwald  
Membro C.d.S.

(AI 7. 12. 2015)

CZ LOKO	2016
	11



**CZ LOKO**  
*Locomotion Excellence®*

**CZ LOKO Italia, S.r.l.**

Via Londra 65  
46047 Porto Mantovano, Italia  
tel.: +39 0376 386400  
fax: +39 0376 750905  
e-mail: [czloko@czloko.it](mailto:czloko@czloko.it)  
[www.czloko.it](http://www.czloko.it)

**CZ LOKO, a.s.**

Semanínská 580  
560 02 Česká Třebová, Czech Republic  
tel.: +420 465 558 101  
e-mail: [czloko@czloko.cz](mailto:czloko@czloko.cz)  
[www.czloko.cz](http://www.czloko.cz)